

two<sup>in</sup>  
ne

rima amyuni

# Introduction

Text by Natasha Gasparian

Rima Amyuni's latest series of works extends the theme of idyllic mountainous landscapes from her last exhibition, *Paradis Fleuris*. The subject of this work is informed by the artist's immediate surroundings – her house, studio, and garden in the suburban town of Yarzé, Lebanon – but corresponds to a state of mind rather than a particular place. Painted in oils and acrylics of radiating color, Yarzé, which is only fifteen kilometers southeast of the city of Beirut, appears as a bucolic place far removed from the anxieties and pressures of everyday life.

The most recent paintings are distinguishable from Amyuni's older work in their treatment. The paintings are presented in couplets – often as diptychs, but also as pairs of two works in which one is colored as obverse to another: a flower bed is painted across two canvases; two pictures of the artist and her mother approximate a moving image of a singular figure; fragments of a view from a window make up a complete puzzle. Such framing devices are new to Amyuni's work, but these frames remain consonant with her former work in that they do not serve to question the representation of reality, but rather, uphold the binaries long in place in Amyuni's oeuvre – those of nature and culture, as well as inside and outside. The fragments make up the whole so that 'two' makes up 'one'.

## Two in One

Text by Dominique Eddé

Dans ces toiles de Rima Amyuni la vie est un couple. Tantôt celui d'un même sujet traité à des heures différentes. Tantôt celui d'une mère et de sa fille. Tantôt un pastel et une huile pour un même arbre. Tantôt un figuier ou un cactus traités en dyptique. Tantôt deux paires de fenêtres incarnant deux humeurs sur le même mur. Tantôt une même femme à la rencontre d'elle-même ou une nature morte répartie en deux vases de tulipes et d'arômes. S'il est un mot qui caractérise la peinture de cette grande artiste c'est celui de nécessité. D'absence de tricherie. D'état brut de la conscience et de l'inconscient. Les couleurs arrivent de ses yeux à la toile sans en passer par le critère de ce qui plait ou ne plait pas. Elles sont si fortes qu'on pourrait dire d'elles qu'elles sont nues. A vif. Elles ne reculent ni ne se fondent, elles tranchent. Elles se donnent à voir comme Rima donne à voir son regard dans ses autoportraits. Avec une bonté cruelle, une justesse sans complaisance. S'il reste en relief de l'huile sur une feuille ou le toit d'une maison c'est qu'elle imprime la feuille ou le toit au même titre qu'une cicatrice un visage. La fermeté et la précision du trait sont proportionnelles au tremblement d'où elles viennent. Il y a dans le paysage une droiture et une fixité de la forme derrière laquelle le fond bouge, voyage, bascule. Une sorte de paradis livré aux yeux secs d'un regard en larmes ou encore le bain de fleurs d'une rencontre impossible. Une rencontre à deux doigts d'advenir dans la réalité et portée sur la toile sous les traits d'une séparation parfaitement maîtrisée. Derrière la fête des couleurs se joue la mort d'un monde qu'il suffit de regarder en face pour le faire revivre. La nature y a en quelque sorte le dernier mot. Une chaise vide, un radiateur, un aspirateur, un tracteur mettent en scène la place de l'espèce humaine. Les fleurs sont si puissantes à leurs côtés, qu'elles font danser l'avenir qui survit à la durée d'une vie.

# Les Arômes

Oil on canvas  
70 x 100 cm  
2017



# Les Cyprès

Oil on canvas  
100 x 140 cm  
2017



# Les Arômes

Oil on canvas  
70 x 100 cm  
2017



## Les Pensées

Oil on canvas  
150 x 120 cm  
2017

## Femmes aux Plumes de Paon (pages 12&13)

Oil on canvas  
120 x 200 cm  
2017

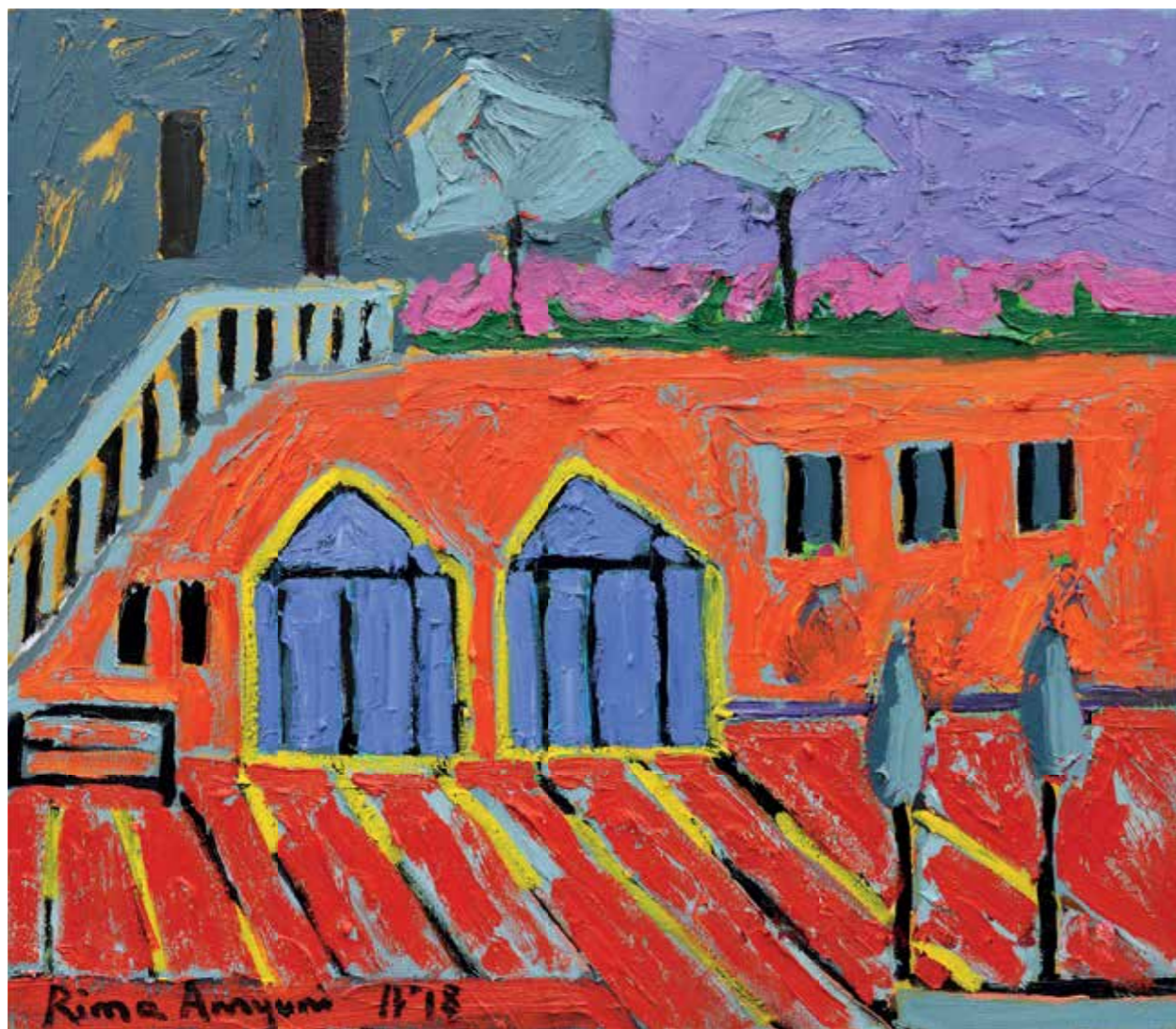




Riina Amyuni  
11.13.

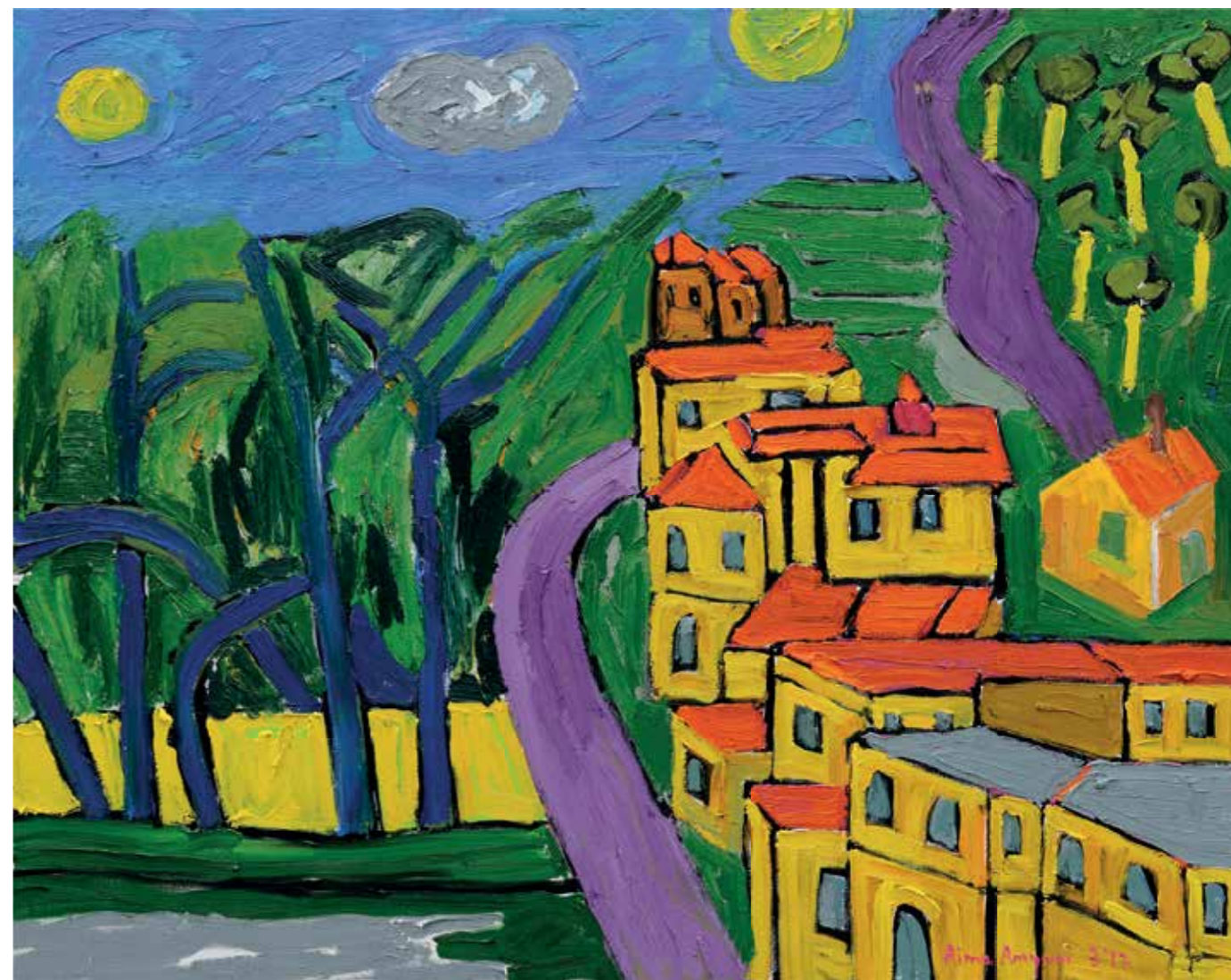
# Bkerzay

Oil on canvas  
100 x 115 cm  
2018



# Der el Qamar

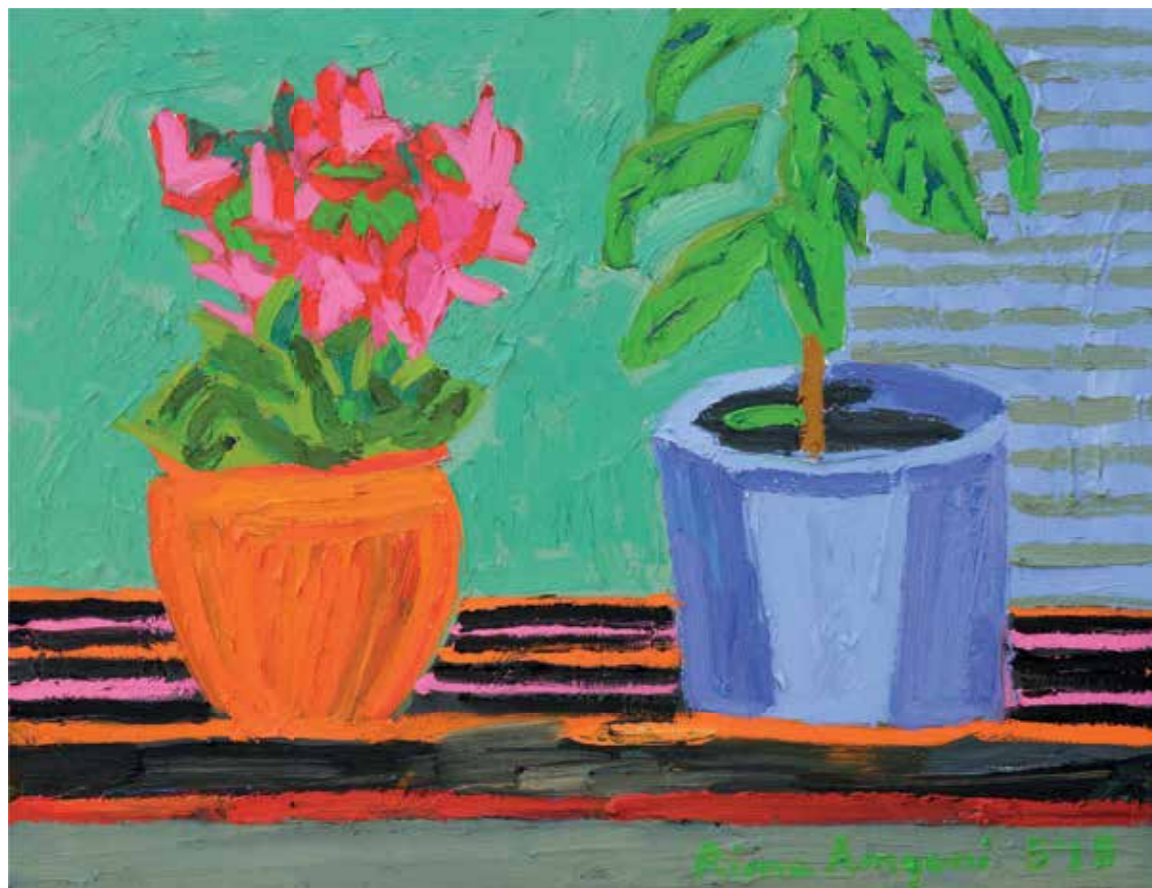
Oil on canvas  
135 x 170 cm  
2017





## Nature Morte

Oil on canvas  
90 x 117 cm  
2018



## Jardin de Sana

Oil on canvas  
90 x 140 cm  
2018



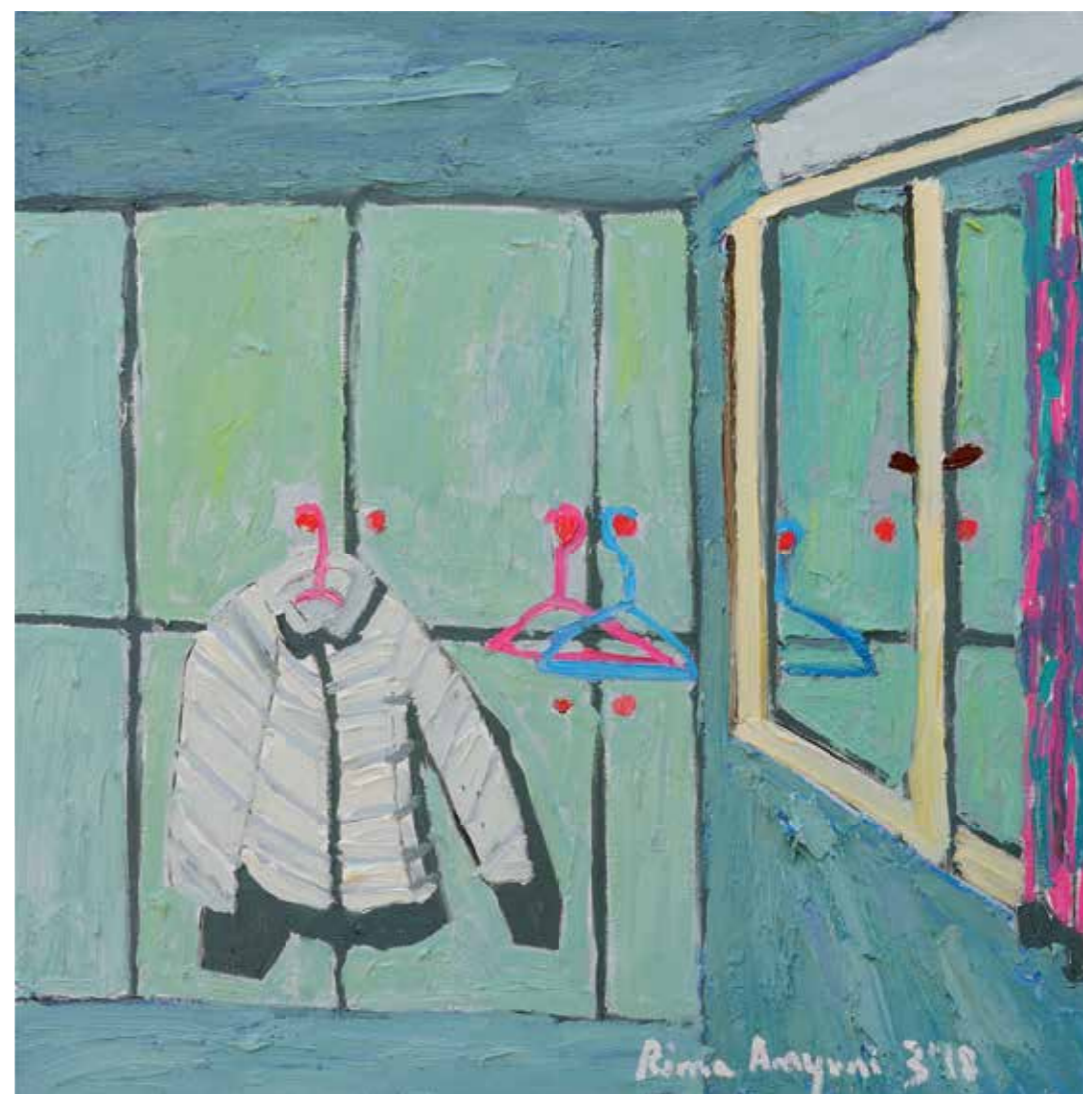
# Bkerzay

Oil on canvas  
100 x 115 cm  
2018



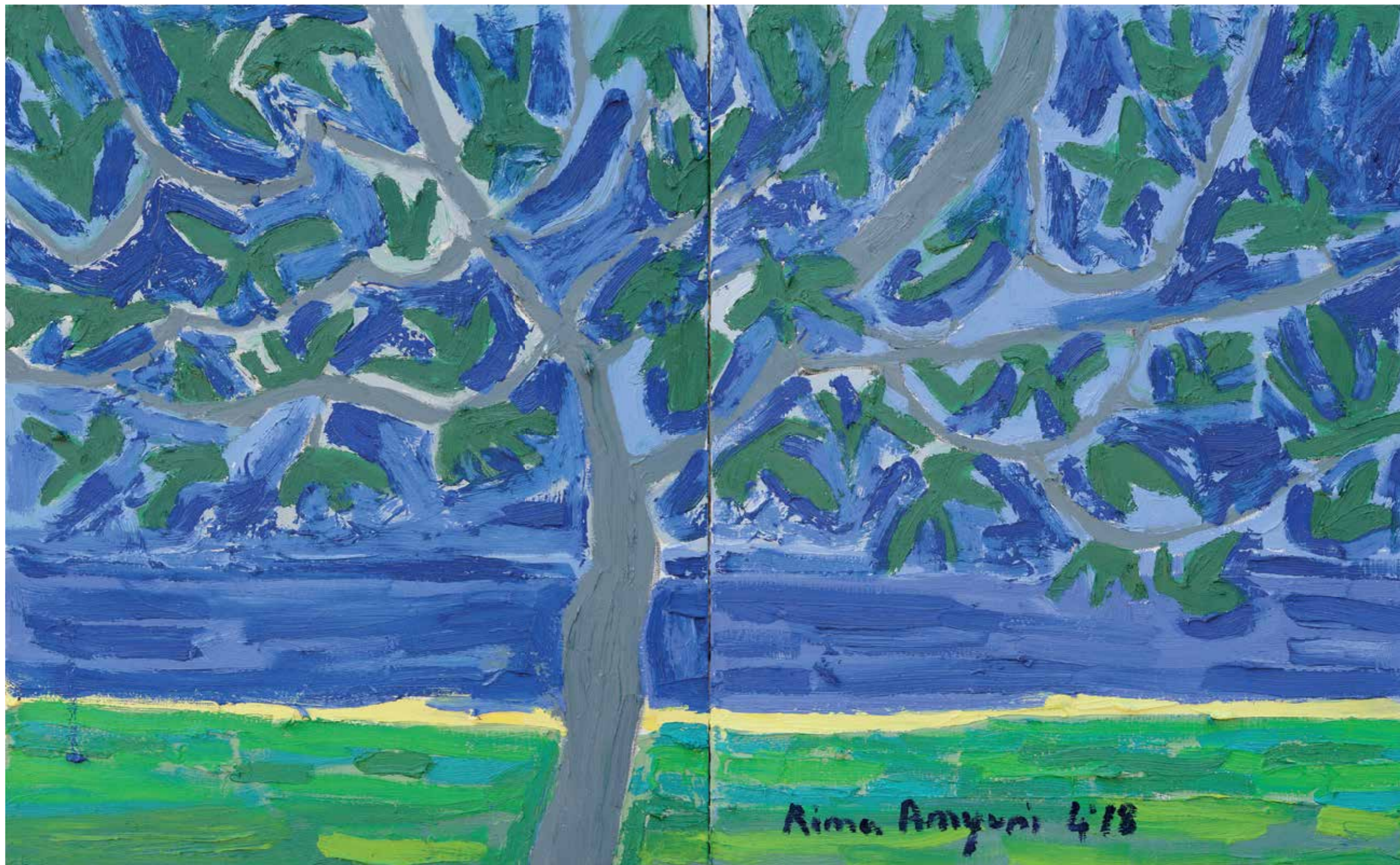
# Ma Chambre

Oil on canvas  
120 x 120 cm  
2018



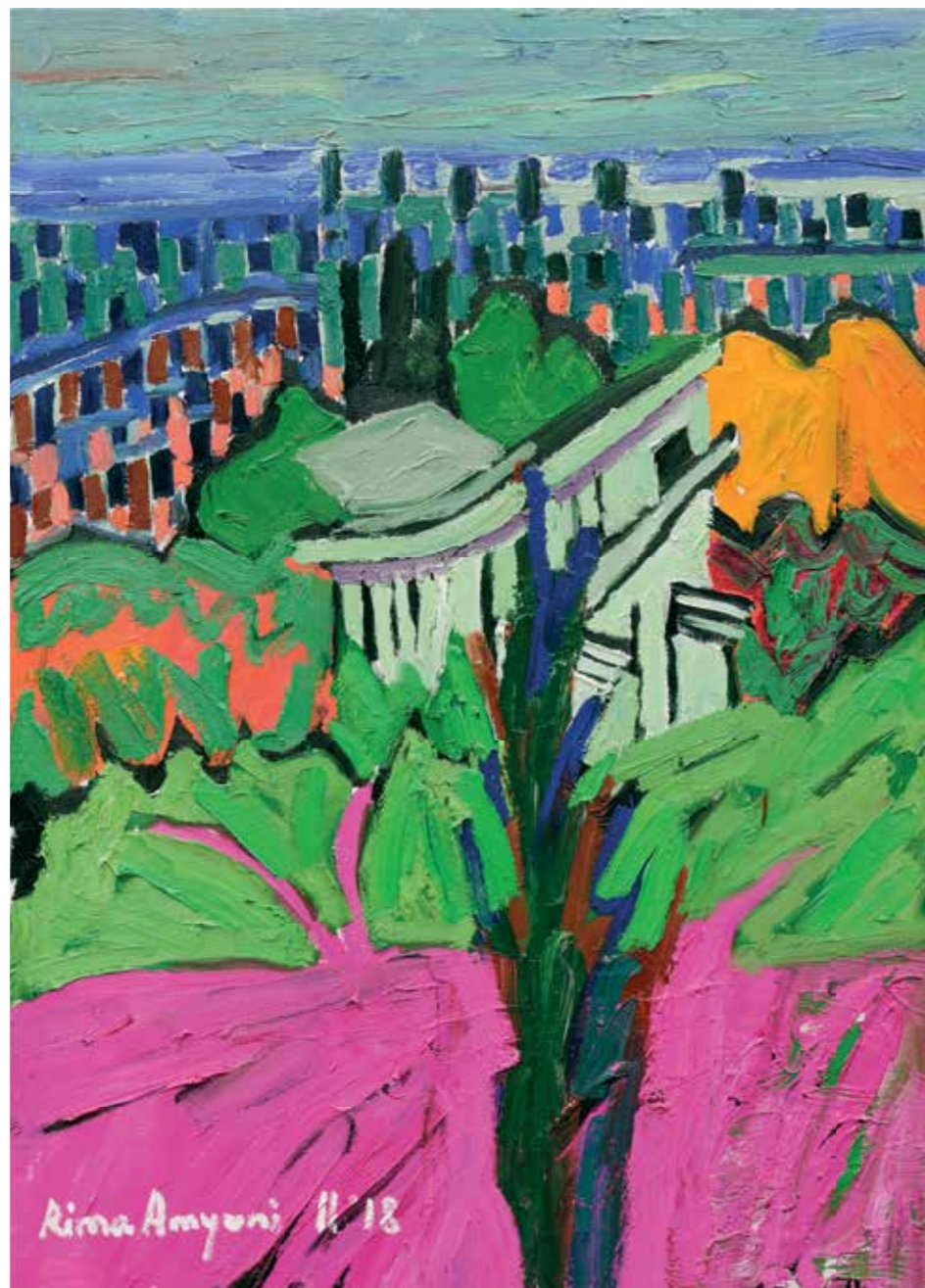
# Le Figuier

Oil on canvas  
95 x 154 cm  
2018



### Cityscape I

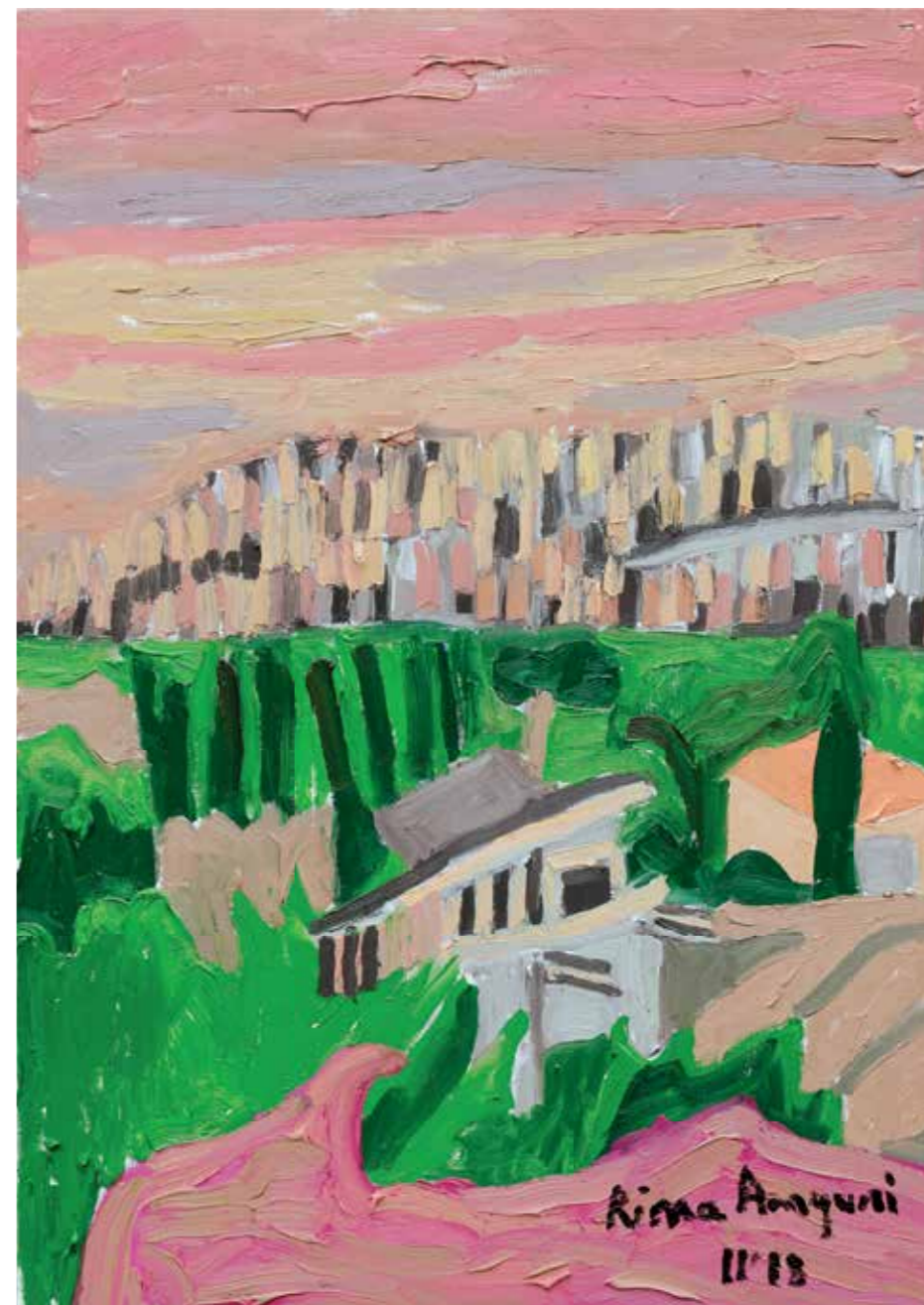
Oil on canvas  
140 x 100 cm  
2018



Rima Amyuni 11/18

### Cityscape II

Oil on canvas  
140 x 100 cm  
2018



Rima Amyuni  
11/18

# Les Lauriers

Oil on canvas  
120 x 240 cm  
2017



## Neville le Potier

Oil on canvas  
86 x 110 cm  
2018



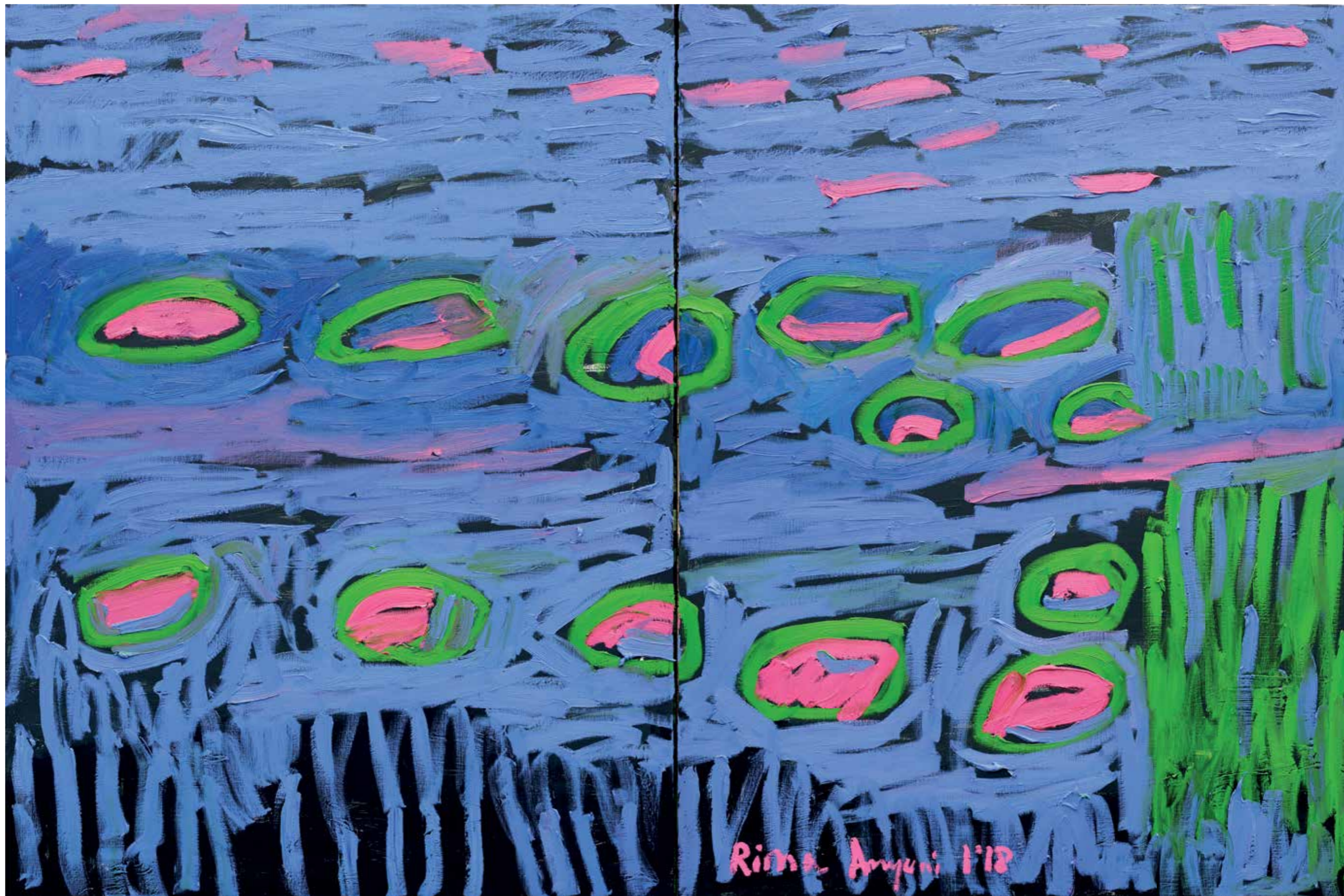
## Les Arômes

Oil on canvas  
70 x 100 cm  
2017



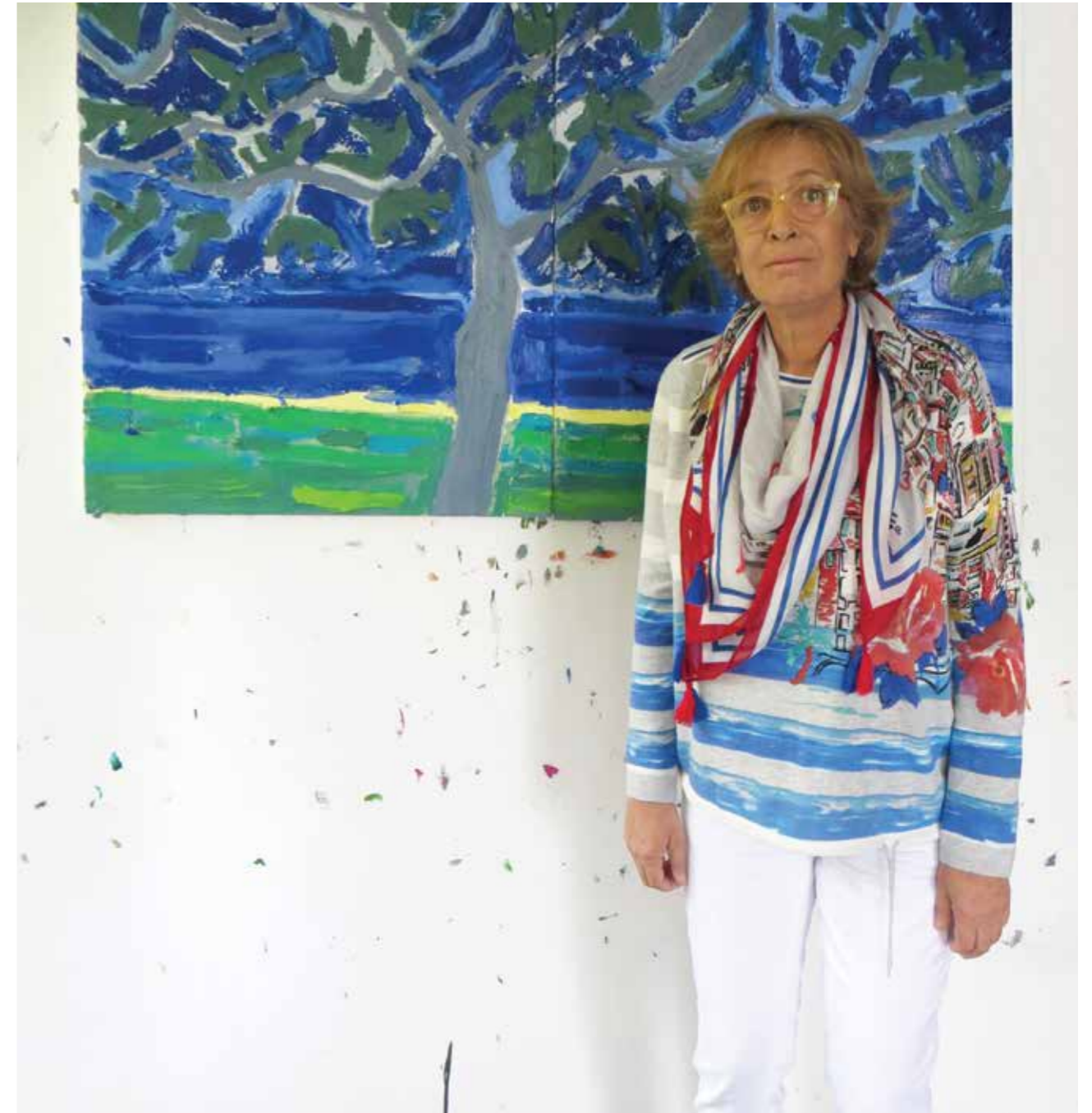
Tableau Abstrait

Oil on canvas  
160 x 240 cm  
2018



## About the Artist

Rima Amyuni was born in Beirut in 1954. She has a degree in Fine Arts from the Byam Shaw School of Art (now part of the Central Saint Martins College of Arts and Design) in London and a degree in Visual Arts from Columbia University in New York City. She has had solo exhibitions in Beirut at Epreuve d'Artiste Gallery in 1998 and at Alice Mogabgab Gallery in 2007, 2009, and 2011. Agial Art Gallery hosted her last two exhibitions, her contentious solo exhibition, *A Tribute to a House Fairy* about the plight of domestic workers in Lebanon in 2015, and *Paradis Fleuris* in 2017. She has taught at the Lebanese Academy of Arts (ALBA) and at the two secondary schools Louise Wegmann and Jesus and Mary. In 1995, she won the first prize in painting at Sursock Museum's Salon d'Automne. She lives and works in Yarzé, Lebanon, a place which inspires the subjects of her paintings.





© Agial Art Gallery - All rights reserved  
Design by Carol Chehab  
Photography by Agop Kanledjian  
Printed by Salim Dabbous Printing Co. sarl  
7 February, 2019  
Beirut | Lebanon  
[www.agialart.com](http://www.agialart.com) | [info@agialart.com](mailto:info@agialart.com)

 @agialgallery  
 Agial Art Gallery  
 @AgialArt  
 Agial Art Gallery